

Smart Bite di Galiffa Bite razionale e funzionale.

Tutti coloro che abitualmente dormono a **pancia** sotto o di lato a **faccia** sotto fanno gravare il peso di parte del corpo su un lato della mandibola, la sbilanciano dal lato opposto in occlusione laterale forzata . Esercitano una pressione continua, per tante ore sui denti, paradenzio, ossa mascellari, articolazioni temporo-mandibolari, muscoli vasi e nervi. Dopo alcuni anni di trauma abituale causano occlusione disarmonica (perché spostano i denti), dislocamento e deformazione dei condili mandibolari e menischi.

Disfunzioni ATM

La pressione Ostacola la circolazione sanguigna e quindi causa sofferenza delle gengive, **Piorrea o Parodontite alitosi** .
Sofferenza dei muscoli, dei nervi e dell' orecchio interno (Coclea e Vestibolo). Ronzio, fischi, vertigini...

Dopo alcuni anni IL TRAUMA Abituale causa patologie che caratterizzano La Sindrome da decubito mandibolare di Galiffa www.galiffa.it .

La causa determinante di queste patologie è il decubito errato, perché sempre presente nell'anamnesi mirata di tutti i sofferenti. In molti anni di verifiche cliniche ho accertato che la guarigione è possibile soltanto se si corregge il decubito. La mandibola soltanto se non è soggetta alle costrizioni esterne del decubito errato, si può muovere nei tre piani dello spazio e occludere in corretta posizione ad ogni atto di Deglutizione. Il grande Gnatologo innato capace di risanare e riarmonizzare tutto l'apparato masticatorio è La deglutizione spontanea. Corretto il

Decubito la riarmonizzazione di tutto il Sistema Stomatognatico è lenta, sono necessari alcuni mesi per il rimodellamento dei condili e il riposizionamento dei denti.

CI SONO ALCUNE CONDIZIONI SOTTO ELENcate CHE POSSONO RALLENTARE IL TEMPO DELLA GUARIGIONE:

1) Molti sofferenti hanno difficoltà a cambiare la loro posizione abituale , hanno difficoltà a prender sonno in posizione corretta, perché la posizione errata è diventata un riflesso condizionato per prendere sonno .

2) Altri sofferenti inconsciamente durante il sonno tornano ad assumere posizioni errate e al mattino si svegliano nella posizione assunta per tanti anni.

3) Alcuni sofferenti sono scettici e non sono motivati e determinati a fare sacrifici per correggere la posizione.

4) Infine ci sono casi nei quali la Mandibola, spinta posteriormente per tanti anni, non si può muovere facilmente in avanti per riassumere la posizione giusta per ritrovare una occlusione armonica con articolazioni e sistema neuromuscolare. Questo si verifica quando i denti molari e premolari, sotto la spinta del peso che grava sulla mandibola, si sono eccessivamente intrusi (affossati nei mascellari), il morso è profondo , la dimensione verticale è diminuita, gli incisivi inferiori sono completamente coperti ed incarcerati dietro gli incisivi superiori.

Per molti anni nella mia attività professionale mi sono trovato in questi tipi di problemi con molti sofferenti. Mi sono basato sulla osservazione di queste problematiche per ideare un apparecchio semplice ma efficace che ho denominato **GALIFFA'S SMART BITE** . **Questo Bite aiuta i sofferenti non solo ad assumere posizioni corrette, ma anche a conservarle per tutta la notte , oltre che favorire il ribilanciamento della mandibola e la correzione del morso profondo.**

LO SMART BITE ha queste caratteristiche:

Si applica sul mascellare superiore . Aderisce al palato senza coprire la superficie masticante dei denti superiori ,non li affossa, non li immobilizza.

Ha ganci di ritenzione e due ali vestibolari che causano dolore e sconforto al paziente se inconsciamente durante il sonno assume posizioni scorrette.

Va applicato durante la notte in modo che durante il giorno i denti e la mandibola possono muoversi senza ostacoli e possono assecondare l'azione benefica della [La deglutizione spontanea](#) .

Galiffa's Smart Bite è disegnato in modo che gli unici contatti si verificano soltanto tra gli incisivi inferiori e la placca palatina poco estesa dietro gli incisivi superiori. IL proposito è di avere tutti i denti posteriori (molari e premolari) completamente separati e non immobilizzati dalla placca. Questo favorisce l'eruzione dei denti posteriori durante la notte, la correzione del morso profondo e l'aumento della dimensione verticale. Altra Azione molto importante della [La deglutizione spontanea](#) , durante la

notte è quella che ogni 4 minuti spinge gli incisivi inferiori contro la placca palatina, perciò ne favorisce l'intrusione, in modo che durante il giorno non vadano a toccare con i superiori

e quindi possono permettere alla mandibola di riposizionarsi in avanti fino a ritrovare la giusta posizione per una occlusione armonica. **LA PATOLOGIA E' SEMPRE CAUSATA DAI CONDILI SPINTI E POSIZIONATI POSTERIRMENTE NELLE CAVITÀ ARTICOLARI.**

Galiffa's Smart Bite inoltre impedisce ai molari di occludere in posizione scorretta (disarmonica) pertanto evita (anche per assenza di decubito sulla mandibola) lo strofinamento e il digrignamento dei denti. [Bruxismo: Miti e Verità'](#) .

Galiffa's SMART BITE favorisce il rilassamento dei muscoli masticatori e riduce il dolore articolare e la limitazione dei movimenti della mandibola.

Galiffa's SMART BITE libera la mandibola che può muoversi liberamente in tutti i piani dello spazio.

Galiffa's SMART BITE favorisce il ribilanciamento della mandibola e quindi elimina la causa dei dolori cervicali e lombari generati dallo sbilanciamento del sistema posturale.

Nota importante non è possibile imporre alla mandibola una posizione (una occlusione) che sembra corretta a noi medici ma non lo è per il sofferente che ha i condili deformati e i muscoli con tono disarmonico. I COMUNI BITE (sono di tanti tipi) agiscono tutti aggiungendo una turbativa ad un apparato in sofferenza perché disarmonizzato dal trauma da decubito. Ancora peggio se copre la superficie oclusale, lo spessore del bite che si frappone fra le due arcate nei contatti della ([deglutizione spontanea](#)) spinge affossa i denti aggravando la patologia causata dal decubito. Quando il sofferente toglie il bite i contatti oclusali non ci sono più, la dimensione verticale è ulteriormente diminuita, il morso è ancora più profondo. E' importante Creare le condizioni utili per avere un rilassamento dei muscoli, il rimodellamento graduale delle ossa e delle articolazioni e il riposizionamento graduale della mandibola e dei denti. Soltanto a queste condizioni le componenti del Sistema Stomatognatico potranno gradualmente ritrovare l'armonia funzionale. Col tempo oltre alla scomparsa dei sintomi della disfunzione anche le gengive torneranno ad avere un aspetto salutare e roseo. **LE GENGIVE SONO SANE NON SOLO PER L'IGIENE GIUSTA MA ANCHE PER L'ASSENZA DI TRAUMA DA DECUBITO MANDIBOLARE.** [Piorrea o Parodontite](#)

**Galiffa's SMART BITE - Laboratorio Odontotecnico in Alba Adriatica
TERAMO
Dental Worked di Belletti Milko**

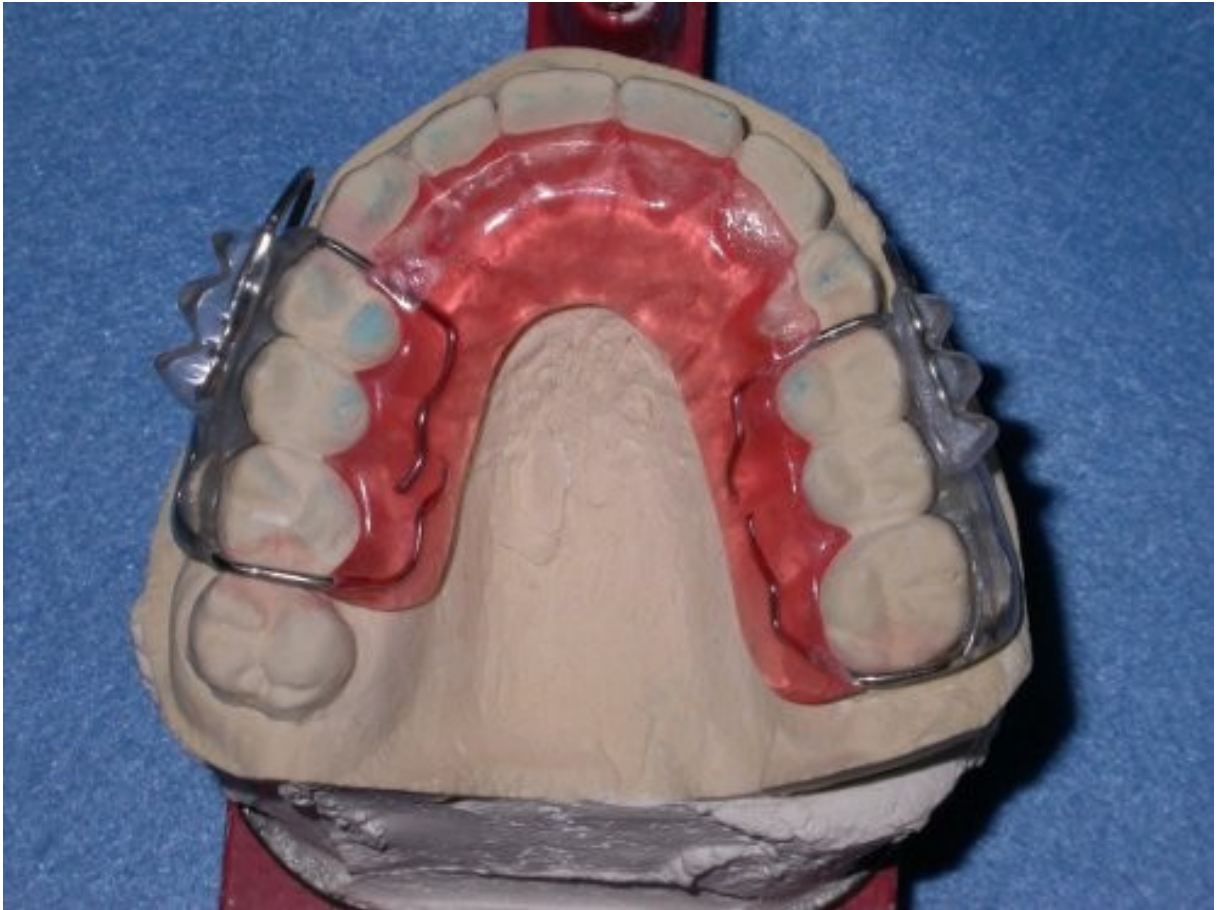


Immagine dello Galiffa's SMART BITE. Come la immagine mostra lo Smart bite è essenzialmente una placca palatina che ha ganci di ritenzione e due ali vestibolari; non copre la superficie masticante dei denti. Nella occlusione gli unici contatti occlusali sono tra gli incisivi inferiori e la placca palatina. Galiffa's SMART BITE si applica soltanto la notte.

Dott. Gino Salvatore Galiffa